

# 「幼児健康度調査」へのご協力のおねがい

幼児健康度調査とは、1980年より10年に一度、お子さんの心身の健康や日常生活及び発達の状態、保護者の子育ての状況等について明らかにすることを目的に実施しているもので、今年度は厚生労働省の公的研究費により第5回目の調査を実施いたします。アンケートへの回答のご協力をお願い申し上げます。

## 調査対象

アンケートは、**1歳以上、就学前の7歳未満のお子さん**が対象です。ご回答いただく保護者の方はどなたでも結構です。

## 参加特典

ご回答いただいた方は、**子育てのヒントがいっぱいの専門家による「子育てミニ講座」(無料)の動画**をすべてご視聴いただけます。

動画コンテンツ	講師
前向き子育てのすすめ	柳川 敏彦 (和歌山県立医科大学)
こどもが手足をいたがるとき	高橋 勉 (秋田大学)
幼児期からの性教育	松浦 賢長 (福岡県立大学)
子どもの予防接種はなぜ必要か	衛藤 隆 (東京大学)
子どもの生活リズム	近藤 洋子 (玉川大学)
子どもの栄養・食生活	堤 ちはる (相模女子大学)
子どものよくある病気とその対応	阿部 百合子 (日本大学)
子どものスキンケア	大屋 晴子 (昭和大学)
小さく生まれた赤ちゃんの発達	安藤 朗子 (日本女子大学)
ふたごの育児	加藤 則子 (十文字学園女子大学)
幼稚園や保育園に行きたくないとき	原田 直樹 (福岡県立大学)

## 回答方法

QRコードから**Webアンケートにアクセス**し、ご回答いただきます。お時間は10分前後です。

## 詳しくは

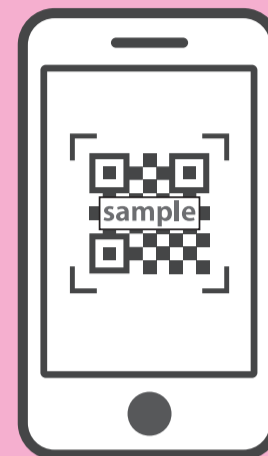
QRコードとアンケートの説明を記載した**チラシ**をご覧ください。

※アンケートは、**令和4年1月末日まで**にご回答ください。

## 研究代表者及び調査責任者

厚生労働行政推進調査事業費補助金(成育疾患克服等次世代育成基盤研究事業(健やか次世代育成総合研究事業))  
乳幼児の身体発育及び健康度に関する調査実施手法及び評価に関する研究  
研究代表者 横山 徹爾 (国立保健医療科学院生涯健康研究部長)  
研究分担者 松浦 賢長 (福岡県立大学看護学部教授/日本小児保健協会)[調査責任者]

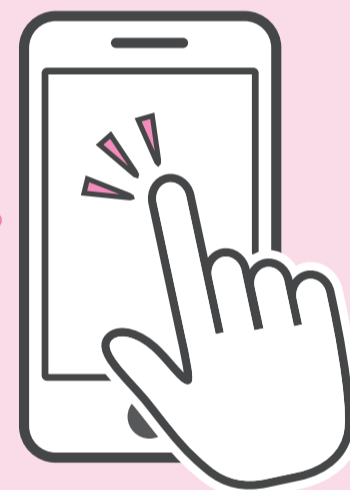
Access!



### STEP1

チラシの説明事項を読み、QRコードからWebアンケートにアクセスします。

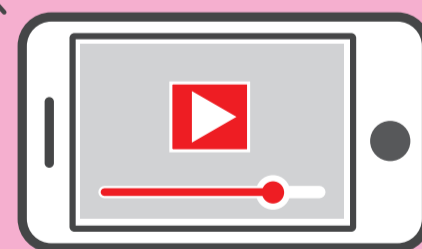
Answer!



### STEP2

アンケートに回答します。スマホでもパソコンでも回答は可能です。回答にかかるお時間は10分前後です。

Watch!



### STEP3

最後まで回答すると、子育てのヒントいっぱい「子育てミニ講座」(無料)をご視聴いただけます。

## アンケートに関するお問合せ先

〒825-8585 福岡県田川市伊田 4395 福岡県立大学看護学部  
原田直樹・松浦賢長  
電話 0947-42-1905 Fax 0947-46-3722 (松浦研究室)  
メール matsuur@fukuoka-pu.ac.jp